

Замочные вкладыши

для установки в мини-комфортную ручку, систему Ergoform-S, складную ручку

			
Монтаж в	Предохранительные и кнопочные вкладыши	комфортную ручку ⁷⁾ , мини-комфортную ручку ⁷⁾ , систему Ergoform-S, складную ручку для CM	Профильный полуцилиндр
	комфортную ручку ⁶⁾ , мини-комфортную ручку ⁶⁾	комфортную ручку, мини-комфортную ручку, систему Ergoform-S, складную ручку для CM	комфортную ручку, мини-комфортную ручку, систему Ergoform-S, складную ручку для CM
	Арт. №		
Предохранительный замок № 3524 E ¹⁾	8611.180	2467.000	-
Кнопочный вкладыш	8611.190	2468.000	-
Кнопочный и предохранительный вкладыш ¹⁾	8611.200²⁾	2469.000³⁾	-
согласно DIN 18 252 ⁴⁾	-	-	9785.040
	-	-	9785.042⁵⁾

¹⁾ С 2 ключами

²⁾ Замок № 12321, другие замки не возможны

³⁾ Замок № 2123, другие замки не возможны

⁴⁾ С 3 ключами на каждый замочный вкладыш

⁵⁾ Кол-во 2 штуки, замки одного комплекта открываются единым ключом, разных комплектов разными ключами

⁶⁾ Под установку замочных вкладышей

⁷⁾ Под профильный полуцилиндр



Складная ручка

для CM


Так как складная ручка не требует пространства для поворота, поверхность двери может быть оптимально использована для монтажа оборудования.

Размеры:

- Длина: 242 мм (при задвинутой крышке)
- Ширина: 50 мм
- Глубина: 17,5 мм

Цвет:

- Корпус: эквивалент RAL 9005
- Ручка: эквивалент RAL 9006

			
	под установку замочных вкладышей	под навесной замок и замочные вкладыши	с предохранительным вкладышем, замок E1 ¹⁾
	Арт. №		
	5001.060	5001.062	5001.061

Замочные вкладыши, исполнение F

Квадрат 7 мм	8611.100	8611.100	-
Квадрат 8 мм	8611.110	8611.110	-
Треугольник 7 мм	8611.120	8611.120	-
Треугольник 8 мм	8611.130	8611.130	-
Отвертка	8611.140	8611.140	-
Вкладыш Daimler	8611.150	8611.150	-
Двойная бородка 3 мм	8611.160	8611.160	-
Fiat	8611.170	8611.170	-
Треугольник 6,5 мм (CNOMO)	8611.220	8611.220	-

Предохранительные и кнопочные вкладыши

Предохранительный замок № 3524 E ²⁾	2467.000	2467.000	-
Кнопочный вкладыш	2468.000	2468.000	-
Кнопочный и предохранительный вкладыш ²⁾	2469.000 ³⁾	2469.000 ³⁾	-

Профильный полуцилиндр

согласно DIN 18 252 ⁴⁾	9785.040	9785.040	-
	9785.042 ⁵⁾	9785.042 ⁵⁾	-

¹⁾ Только для применения на объектах VW, Audi, SEAT, SkodaAuto, поставка без ключа

²⁾ С 2 ключами

³⁾ Замок № 2123, другие замки не возможны

⁴⁾ С 3 ключами на каждый замочный вкладыш

⁵⁾ Кол-во 2 штуки, замки одного комплекта открываются единым ключом, разных комплектов разными ключами.



Двери/замки

Система замков



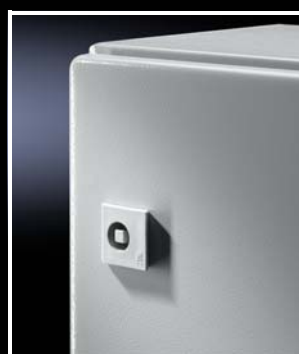
Поворотные замки

						
	под ключ с двойной бородкой	с цилиндрическим замочным вкладышем ³⁾	под ключ с двойной бородкой	с цилиндрическим замочным вкладышем ³⁾	с предохранительным вкладышем, замок E1 ¹⁾ RAL 7035	под ключ с двойной бородкой
Материал: корпус	Цинковое литье, никелировка		Усиленный стекловолокном полиамид			Полностью из нержавеющей стали 1.4404 (AISI 316L)
	Арт. №					
	2520.000	2530.000	2420.000	2430.000	2540.500	2304.000
Замочные вкладыши						
Квадрат 7 мм	2523.000	–	2460.000	–	–	–
Квадрат 8 мм	2526.000	–	2461.000	–	–	–
Треугольник 7 мм	2527.000	–	2462.000	–	–	–
Треугольник 8 мм	2528.000	–	2463.000	–	–	–
Отвертка	–	–	2464.000	–	–	–
Вкладыш Daimler	2522.000	–	2465.000	–	–	–
Двойная бородка 3 мм	2483.000	–	2466.000	–	–	–
Fiat	–	–	2307.000	–	–	–
Треугольник 6,5 мм (CNOMO)	–	–	2460.650	–	–	–
Предохранительные цилиндрические вкладыши						
С замком № 3524 E ²⁾	–	–	2571.000	–	–	–






¹⁾ Только для применения на объектах VW, Audi, SEAT, SkodaAuto, поставка без ключа

²⁾ С 2 ключами

³⁾ Замок № 3524 E



Замочные вкладыши

Исполнение	A	C	D	E	F
					
Материал	Цинковое литье под давлением	Цинковое литье под давлением	Цинковое литье под давлением	Пластик	Цинковое литье под давлением
Длина	200 мм	41 мм	47 мм		
	Арт. №				
Квадрат 7 мм	2460.000	2523.000	–	–	8611.100
Квадрат 8 мм	2461.000	2526.000	–	1488.000	8611.110
Треугольник 7 мм	2462.000	2527.000	–	–	8611.120
Треугольник 8 мм	2463.000	2528.000	–	1486.000	8611.130
Отвертка	2464.000	–	–	–	8611.140
Вкладыш Daimler	2465.000	2522.000	–	–	8611.150
Двойная бородка 3 мм	2466.000	2483.000	2484.000	1492.000	8611.160
Fiat	2307.000	–	–	–	8611.170
Треугольник 6,5 мм (CNOMO)	2460.650	–	–	–	8611.220

Предохранительные цилиндрические вкладыши

Исполнение	В	С
		
	С замком № 3524 E ¹⁾	С замком № 3524 E ¹⁾
Материал	Цинковое литье под давлением	Цинковое литье под давлением
	Арт. №	
	2571.000	2525.000

¹⁾ С 2 ключами



Замок с профильным полуцилиндром

для компактных распределительных шкафов АЕ

Для последующей установки на все шкафы с одной дверью с замком с задвижкой. Защитный кожух блокируется профильным полуцилиндром длиной 40 мм или 45 мм (согл. DIN 18 252). Дополнительная крышка предохраняет цилиндр от попадания грязи. Степень защиты шкафа не снижается. Поставка без профильного полуцилиндра.

Материал:

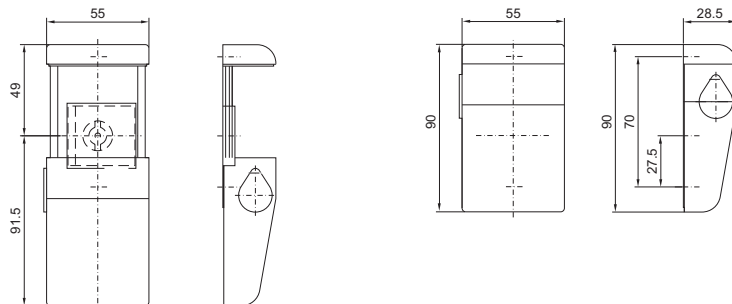
– Цинковое литье под давлением

Исполнение	Арт. №
RAL 7035	2534.100
никелированная (матовая)	2534.500



Комплектующие:

– Профильный полуцилиндр, см. страницу 675



Защитная крышка замка

для навесных замков или многократных замков

Для дооснащения всех компактных распределительных шкафов АЕ из листовой стали с поворотным замком.

Материал:

– Цинковое литье под давлением

Поверхность:

– Никелированная

Кол-во	Арт. №
1 шт.	2493.000

