

Система цоколей Flex-Block

Угловые элементы Flex-Block

для TS, TS IT, SE, PC

Высокопрочные пластиковые угловые элементы для индивидуального монтажа совместно с панелями Flex-Block и комплектующими.

Материал:

- Угловые элементы: пластик, усиленный стекловолокном
- Заглушки: ABS

Цвет:

- RAL 9005

Комплект поставки:

- 4 угловых элемента
- 4 заглушки
- Вкл. крепежный материал для установки на шкаф

Высота углового элемента мм	Арт. №
100	8100.000
200	8200.000



Комплектующие:

- Панели Flex-Block, см. страницу 617
- Монтажные шины 23 x 23 мм, см. страницу 722
- Соединитель 8000.100, см. страницу 617
- Адаптерная втулка 8000.500, см. страницу 629
- Кронштейн для крепления к полу 2817.000, см. страницу 622



Панели Flex-Block

для угловых элементов Flex-Block

Для монтажа без инструментов. При симметричных размерах шкафа панели по ширине и глубине идентичны.

Материал:

- Листовая сталь

Цвет:

- RAL 9005

Комплект поставки:

- 2 панели

Высота 100 мм, закрытые

Для ширины и глубины шкафа в мм	Арт. №
300	8100.300
400	8100.400
500	8100.500
600	8100.600
800	8100.800
1000	8100.010
1200	8100.120
1600	8100.160
1800	8100.180

Высота 200 мм, закрытые

Для ширины и глубины шкафа в мм	Арт. №
300	8200.300
400	8200.400
500	8200.500
600	8200.600
800	8200.800
1000	8200.010
1200	8200.120

Высота 100 мм, с щеточным буртиком

Для ширины и глубины шкафа в мм	Арт. №
600	8100.605
800	8100.805
1000	8100.105
1200	8100.125

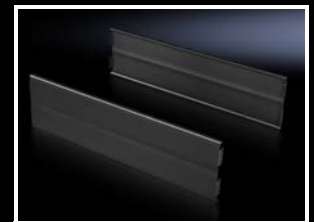
Высота 100 мм, с вентиляцией

Для ширины и глубины шкафа в мм	Арт. №
600	8100.602
800	8100.802



Комплектующие:

- Фильтрующая прокладка для панели цоколя, с вентиляцией 7583.500, см. страницу 623



Соединитель

для соединения угловых элементов Flex-Block

Соединение цоколей Flex-Block в линейку без инструментов при помощи простой системы зажимов.

Материал:

- Пластик, усиленный стекловолокном

Цвет:

- RAL 9005

Кол-во	Арт. №
12 шт.	8000.100



Заглушка

для элементов цоколя TS

В качестве замены.

Материал:

– Пластик ABS

Цвет:

– RAL 9005

Для высоты цоколя мм	Кол-во	Арт. №
100	4 шт.	8601.130
200	4 шт.	8601.140



Цоколь, стационарный

для PC, IW

Соответствует дизайну корпуса, высота 100 мм, спереди с выступом.

Материал:

– Листовая сталь, 2,0 мм

Цвет:

– RAL 7035

– Декоративный элемент, спереди: RAL 7015

Комплект поставки:

- 1 декоративный элемент, передний
- 1 элемент цоколя, задний
- 2 панели цоколя, боковые

Для глубины мм	Арт. №
600	8800.920



Комплектующие:

- Двойные поворотные ролики 7495.000, см. страницу 628
- Регулировочные ножки 4612.000, см. страницу 628
- Крепежные болты 2819.000, см. страницу 622
- Комбинированный держатель 4183.000, см. страницу 731



Фильтрующая прокладка

для панели цоколя, с вентиляцией

Для закрытия панели в цоколе Flex-Block. Фильтрующая прокладка просто вкладывается в панель с задней стороны. Можно укоротить до нужной длины.

Для ширины шкафа мм	Кол-во	Арт. №
600/800	4 шт.	7583.500



Фильтрующая прокладка

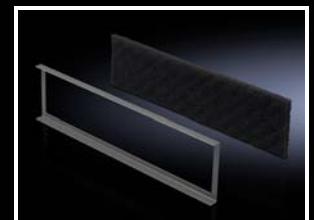
для элемента цоколя с вентиляцией

Для закрытия панели в элементе цоколя. Крепежная рама просто вставляется в панель цоколя за фильтрующей прокладкой. Класс фильтрации G3 согласно DIN EN 779.

Комплект поставки:

Вкл. крепежную раму

Для ширины шкафа мм	Кол-во	Арт. №
600	1 шт.	7561.500
800	1 шт.	7581.500



Транспортировочные ролики для TE

Ролики ввинчиваются вместо регулировочных ножек в углы рамы основания. Просвет между полом и основанием: 58 мм, крепежная резьба M10 x 20.

Комплект поставки:

- Вкл. крепежный материал

Макс. нагрузка (статическая) на шкаф Н	Кол-во	Арт. №
3000	4 шт.	7000.672



Набор для транспортировки для TS IT

Просвет между полом и основанием: ок. 40 мм

Нагрузочная способность:

- Макс. допустимая статическая нагрузка: 750 кг на шкаф

Комплект поставки:

- 4 ролика (2 поворотных) вкл. крепежный материал

Кол-во	Арт. №
4 шт.	7825.900

Указание:

- Только для шкафов без панелей основания, поддона основания или уголков для крепления панелей основания.



Адаптерная втулка

для Flex-Block

Для крепления регулировочных ножек к Flex-Block и для соединения угловых элементов цоколя.

Материал:

- Сталь

Поверхность:

- Оцинкованная

Комплект поставки:

- 12 адаптерных втулок
- 8 винтов M12
- 8 подкладных шайб

Кол-во	Арт. №
12 шт.	8000.500



Комплектующие:

- Регулировочные ножки 4612.000, см. страницу 628



Цокольный адаптер

для регулировочных ножек

Соединительный элемент для крепления регулировочных ножек M12 на цоколь TS.

Материал:

- Листовая сталь

Поверхность:

- Оцинкованная

Кол-во	Арт. №
4 шт.	8800.220



Комплектующие:

- Регулировочные ножки 4612.000, 7493.100, см. страницу 628



Внутренний монтаж

Системы шин



Монтажная шина 23 x 23 мм

для Flex-Block

Возможен монтаж без инструмента креплением в Flex-Block на двух уровнях на защелках. Для монтажа кабельных шин.

Возможности монтажа:

- По ширине и по глубине

Материал:

- Листовая сталь

Поверхность:

- Оцинкованная

Комплект поставки:

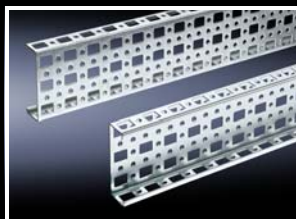
- 12 монтажных шин
- Вкл. крепежный материал для монтажа

Длина мм	Для ширины/глубины мм	Кол-во	Арт. №
245	400	12 шт.	4169.500
345	500	12 шт.	4170.500
445	600	12 шт.	4171.500
645	800	12 шт.	4172.500



Комплектующие:

- Кабельная шина (4193.000 и т. д.), см. страницу 783
- Адаптерная шина для совместимости с PS, см. страницу 721



Монтажные шасси PS

23 x 73 мм

для TS, SE

Возможности монтажа:

- на вертикальном профиле шкафа
 - при помощи комбинированных держателей TS
 - при помощи адаптерных шин для совместимости с PS, при помощи комбинированных держателей PS
- на горизонтальном профиле шкафа
 - при помощи комбинированных держателей PS

Материал:

- Листовая сталь

Поверхность:

- Оцинкованная

Длина мм	Для ШВГ мм	Кол-во	Арт. №
295	400	4 шт.	4374.000
395	500	4 шт.	4375.000
495	600	4 шт.	4376.000
695	800	4 шт.	4377.000
895	1000	4 шт.	4382.000
1095	1200	4 шт.	4378.000
1695	1800	4 шт.	4379.000
1895	2000	4 шт.	4380.000
2095	2200	4 шт.	4381.000



Дополнительно необходимо:

- Комбинированные держатели PS/TS, см. страницу 731



Комплектующие:

- Винты, см. страницу 737
- Кабельные хомуты для быстрого монтажа 2597.000, см. страницу 785
- Скользящие гайки, см. страницу 735

Примеры монтажа:

См. со страницы 713

